



Itatiba, 01 de MARÇO de 2017

MONITOR AL 018 / 2017 / 2416

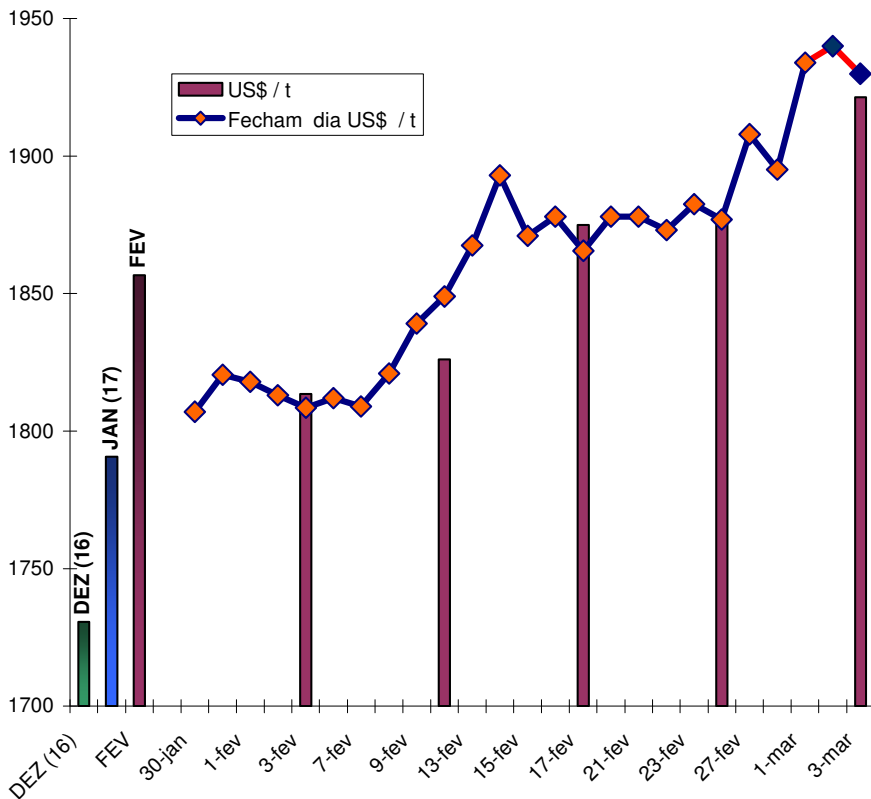
DADOS EM US\$ / TONELADA - COTAÇÕES LME CASH - PARA AL. HG (99,7%)

E DIFERENÇAS PARA COTAÇÕES TRÊS MESES

PROJEÇÃO DE VALOR A SER USADO PELAS USINAS NO BRASIL DURANTE A PRÓXIMA SEMANA :US\$/t

1921,4

	MEDIAS US\$ / t	Fecham Fecham dia	VALOR EM R\$/t	Dif R\$ s/ mês ant
DEZ (16)	1730,6		5802	0,0%
JAN (17)	1790,8		5724	-1,3%
FEV	1856,8		5764	0,7%
30-jan		1807,0		2,5
31-jan		1820,5		0,5
1-fev	1ª S FEV	1818,0		1
2-fev		1813,0		8,5
3-fev		1808,5	5677	7
6-fev		1812,0		14,5
7-fev		1809,0		13
8-fev	2ª S FEV	1821,0		19,5
9-fev		1839,0		16,5
10-fev		1826,0	5700	9
13-fev		1867,5		4,5
14-fev		1893,0		8
15-fev	3ª S FEV	1871,0		13,5
16-fev		1878,0		14
17-fev		1875,0	5791	13,5
20-fev		1878,0		10
21-fev		1878,0		12
22-fev	4ª S FEV	1873,0		4,5
23-fev		1882,5		8
24-fev		1877,7	5796	4
27-fev		1908,0		-2,5
28-fev		1895,0		0,5
1-mar	1ª S MAF	1934,0		5
2-mar		1940,0	Projetado	
3-mar		1921,4	1930,0	5937



EVOLUÇÃO DE CUSTOS E IMPORTAÇÃO DE LINGOTES (P1020)

VALORES em US \$ t.	LME Cash	Prêmio M W	LME + M W "(1)	% M W sobre total FOB	Ônus da importação Custo CIF(2)	Valores em R\$/ t.
01/fev/17	1818	213	2031	10,5%	2252	7088
02/fev/17	1813	215	2028	10,6%	2249	7015
03/fev/17	1809	220	2029	10,9%	2250	7028
06/fev/17	1812	220	2032	10,8%	2253	7025
07/fev/17	1809	220	2029	10,9%	2250	7044
08/fev/17	1821	220	2041	10,8%	2262	7071
09/fev/17	1839	220	2059	10,7%	2281	7113
10/fev/17	1849	220	2069	10,7%	2291	7138
13/fev/17	1868	220	2088	10,6%	2310	7202
14/fev/17	1893	220	2113	10,4%	2336	7243
15/fev/17	1871	220	2091	10,5%	2314	7121
16/fev/17	1878	220	2098	10,5%	2321	7081
17/fev/17	1866	220	2086	10,6%	2308	7144
20/fev/17	1888	220	2108	10,5%	2331	7208
21/fev/17	1890	220	2110	10,4%	2333	7226
22/fev/17	1878	220	2098	10,5%	2320	7152
23/fev/17	1891	220	2111	10,4%	2334	7150
24/fev/17	1881	220	2101	10,5%	2324	7203
27/fev/17	1906	220	2126	10,4%	2349	7280
28/fev/17	1896	220	2116	10,4%	2339	7248

COBRE	(A) LME CASH	Varição mês em R \$	em R \$
DEZ	5666	4,4%	18995
JAN	5737	-3,4%	18340
FEV	5942	0,6%	18444
4ª S FEV	5977		18483
VENDA	93%	Vermel	17189
Esta sem	85%	Misto	15711
1ª S MAR	5968		18468
COMPRA	93%	Verm	17175
Esta sem	85%	Misto	15697
Difer A/B	(% em R\$)		-0,1%
1-fev	5931	5	18670
2-fev	5903	19	18415
3-fev	5836	9	18232
6-fev	5785	9	18037
7-fev	5802	14	18163
8-fev	5865	14	18331
9-fev	5863	12	18284
10-fev	5872	1	18294
13-fev	6111	0,5	19051
14-fev	6145	11	19052
15-fev	6016	20	18517
16/fev	6015	21	18352
17/fev	5939	21	18381
20/fev	6002	5	18557
21/fev	6034	11,5	18687
22/fev	5976	15	18420
23/fev	5991	12	18355
24/fev	5881	12	18227
27/fev	5927	8	18370
28/fev	5936	4	18397
01/mar	6040	11	18664

"(2) = (1) + Frete marítimo e interno (US\$ 170/t.) e + 2,5% desembaraço sobre (1)

Proibida a reprodução sem autorização expressa escrita