



Itatiba, 15 de MARÇO de 2017

MONITOR AL 022 / 2017 / 2420

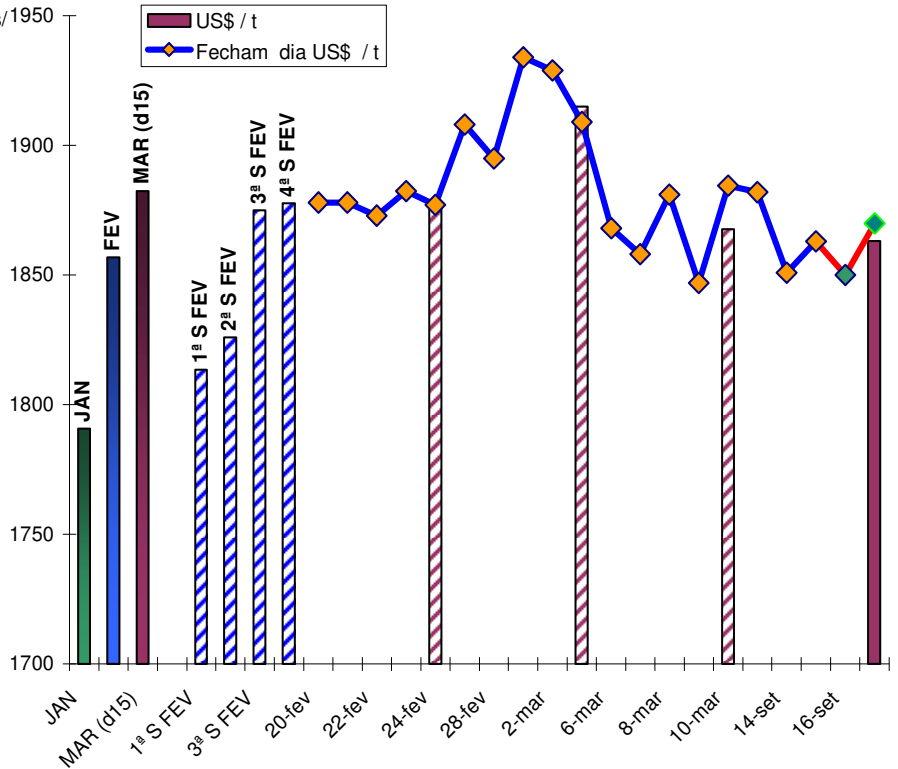
DADOS EM US\$ / TONELADA - COTAÇÕES L M E CASH - PARA AI. HG (99,7%)

E DIFERENÇAS PARA COTAÇÕES TRÊS MESES

PROJEÇÃO DE VALOR A SER USADO PELAS USINAS NO BRASIL DURANTE A PRÓXIMA SEMANA :US\$/t

1863,2

	MEDIAS US\$ / t	Fecham Fecham dia	VALOR EM R\$/t	Dif R\$ s/1950 mês ant
JAN	1790,8		5724	-1,3%
FEV	1856,8		5764	0,7%
MAR (d15)	1882,4		5911	2,5%
1ª S FEV	1813,4		5677	7
2ª S FEV	1826,0		5700	9
3ª S FEV	1875,0		5791	13,5
4ª S FEV	1877,7		5796	4
20-fev		1878,0		10
21-fev		1878,0		12
22-fev	4ª S FEV	1873,0		4,5
23-fev		1882,5		8
24-fev	1877,7	1877,0	5796	4
27-fev		1908,0		-2,5
28-fev		1895,0		0,5
1-mar	1ª S MAR	1934,0		5
2-mar		1929,0		7
3-mar	1915	1909,0	5967	14
6-mar		1868,0		4
7-mar		1858,0		9
8-mar	2ª S MAR	1881,0		8
9-mar		1847,0		8,5
10-mar	1867,7	1884,5	5869	13
13-set		1882,0		12,5
14-set		1851,0		11,5
15-set	3ª S MAR	1863,0		12,5
16-set		1850,0	5886	Projetoado
17-set		1863,2	1870,0	5886

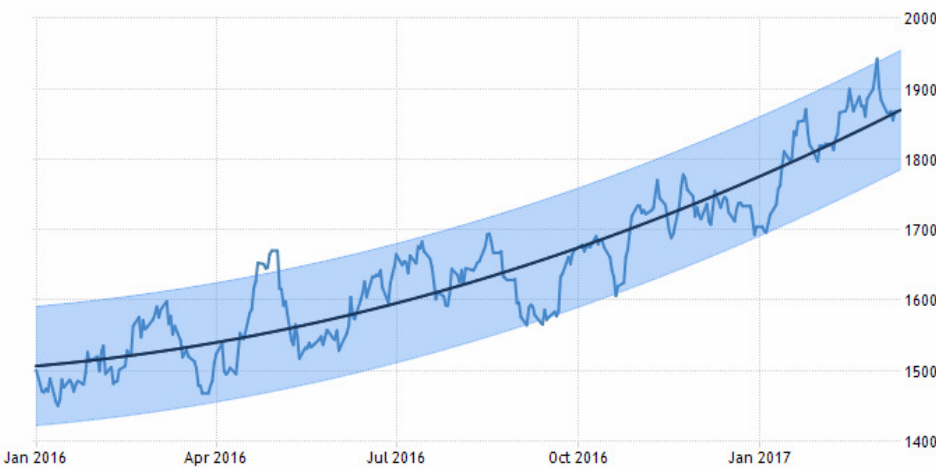


PROJEÇÃO DE PREÇOS DE ALUMINIO - em US\$ por tonelada

FONTE

www.tradingeconomics.com/commodity/aluminum/forecast

ALUMINUM



SOURCE: WWW.TRADINGECONOMICS.COM | OTC

Forecast	Actual	Q1/17	Q2/17	Q3/17	Q4/17	2020	Unit
Commodity	1868	1901	1881	1860	1890	1910	USD/Tonne

Aluminum Forecasts are projected using an autoregressive integrated moving average (ARIMA) model calibrated using our analysts expectations. We model the past behaviour of Aluminum using vast amounts of historical data and we adjust the coefficients of the econometric model by taking into account our analysts assessments and future expectations. The forecast for - Aluminum - was last predicted on Monday, March 13, 2017.

COBRE	(A) LME	Variação mês	
	CASH	em R \$	em R\$
DEZ	5666	4,4%	18995
JAN	5737	-3,4%	18340
FEV	5942	0,6%	18445
MAR(d 15)	5832	-0,7%	18311
2ª S MAR	5763		18081
VENDA	93%	Vermelho	16815
Esta sem	85%	Misto	15369
3ª S MAR	5797		18334
COMPRA	93%	Verm	17051
Esta sem	85%	Misto	15584
Difer A/B	(% em R\$)		1,4%
13-fev	6111	0,5	19051
14-fev	6145	11	19052
15-fev	6016	20	18517
16-fev	6015	21	18352
17-fev	5939	21	18381
20-fev	6002	5	18557
21-fev	6034	11,5	18687
22-fev	5976	15	18420
23-fev	5991	12	18355
24-fev	5881	12	18227
27-fev	5927	8	18370
28-fev	5936	4	18397
01-mar	6040	11	18710
02-mar	5994	7	18664
03-mar	5910	8	18536
06-mar	5856	9,5	18219
07-mar	5807	15	18109
08-mar	5782	16	18200
09-mar	5655	17	17946
10-mar	5714,5	14,5	18.071
13-mar	5794	11	18275
14-mar	5747	25	18183
15-mar	5850	19	18484